

## Balanza Colgante

# CL5200N-HS



La pantalla grande puede mostrar con precisión el peso y el precio.

PANTALLA GRANDE



El cartucho de papel admite el reemplazo rápido y sencillo del nuevo rollo de etiquetas.

Cartucho de papel



El cuerpo está fabricado en acero inoxidable, por lo que es más higiénico.

Cuerpo higiénico

## ¡En cualquier momento! ¡En cualquier lugar! ¡Cualquier lugar! Báscula Anyshop

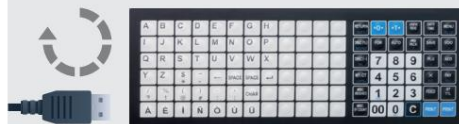
Debido a su confiable cuerpo de acero inoxidable, CL5200N-HS está especializado en higiene y mantenimiento. Equipado con una gran pantalla gráfica de tamaño completo, los usuarios pueden verificar con precisión los resultados y una etiqueta tipo cartucho facilita que cualquiera pueda reemplazar el papel. Además, con su interfaz USB, el mantenimiento del producto se vuelve mucho más fácil que antes.



Se pueden construir potentes sistemas de red a través de varias interfaces que incluyen USB, RS-232C, RJ11 y Ethernet.

Además, la copia de seguridad de datos, la recuperación y las actualizaciones de firmware están disponibles a través de una memoria USB.

Varias interfaces



Se pueden almacenar 10.000 PLU y 1.000 ingredientes.

GRAN MEMORIA

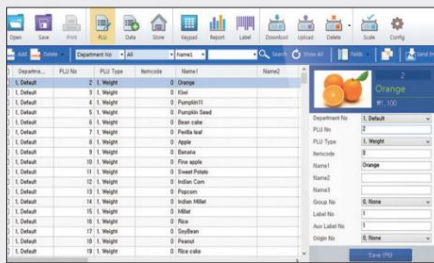


Se pueden registrar hasta 144 productos en las claves de PLU. Además, se puede utilizar como teclas de función asignando funciones de uso frecuente.

teclas PLU flexibles

## Software de gestión de la serie CL: CL-Works Pro

CL-Works Pro puede editar los datos del producto en la serie CL5200N directamente. Además, puede gestionar varias básculas al mismo tiempo.



### > Editor de PLU

- \* Modificar PLU e información del producto
- \* Permite gestión de PLUs por excel



### > Editor de etiquetas

- \* 20 formatos de etiquetas modificables
- \* Descarga sencilla de formatos de etiquetas.



### > Editor de teclado

- \* Fácil de configurar y descargar
- \* Imprima el diseño del teclado en tamaño real

### > Formatos de etiquetas

CL5200N-HS admite 45 formatos básicos y los usuarios pueden diseñar 20 etiquetas adicionales a través de CL-Works Pro.



### > Código de barras

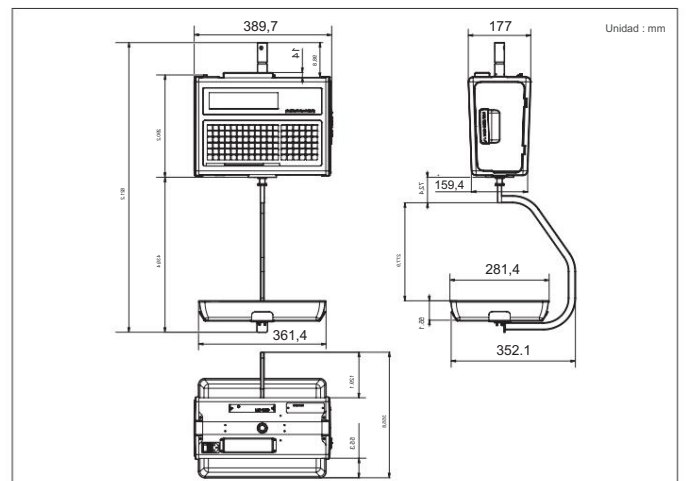
Casi todos los tipos de códigos de barras convencionales están disponibles.  
 -UPC, EAN13, I20F5, CÓDIGO128, CÓDIGO39, CÓDIGO93  
 CODABAR, GS1 Databar, código QR, etc.



## Especificaciones

MODELO	CL5200N-HS		
Máx. capacidad (kilogramos)	3/6	6/15	15/30
Legibilidad(g)	1/2	2/5	5/10
Resolución externa	1/3.000 (intervalo doble)		
Tipo de visualización	LCD gráfico (208 x 48)		
Velocidad de impresión	Máx. 100 mm/s		
Resolución de la impresora	202 ppp		
Tamaño de etiqueta (mm)	Ancho: 40-60, Alto: 30-200		
Fuerza	CA 100-240 V, 50/60 Hz		
Temperatura de funcionamiento	-10°C ~ +40°C		
Tamaño del plato (mm)	357(ancho) x 289(profundidad)		

## Dimensiones



## Serie CL5200N



CL5200N-B



CL5200N-P



CL5200N-HS

Versión 1.0.31110202



CAS BLDG., 1315, YANGJAE-DAERO  
 GANGDONG-GU, SEÚL, COREA  
 TEL\_82 2 2225 3500 / FAX\_82 2 475 4668

www.globalcas.com



Las especificaciones están sujetas a cambios sin previo aviso.