

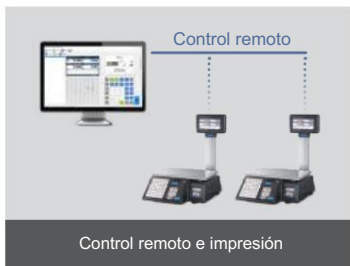
Escala de impresión en red

CN1



Escala de impresión en red

Presentamos el primer producto de la nueva serie CN, CN1. CN significa "CAS NETWORK" y es una línea de básculas de impresoras con funcionalidad de red mejorada. Cuenta con una sólida funcionalidad remota basada en redes mejoradas y una capacidad mejorada de transferencia de información con una pantalla a color de 7". Además, CN1 es compatible con la serie CL existente.



CAS

SERIE CN1

Descripción general



Pantalla

Pantalla a color de 7"
800 X 480 píxeles
16,7 millones de colores (24 bits)

Cuerpo

Caja superior de ABS gris oscuro
Plato de aluminio fundido a presión.



Teclado

Tecla en relieve para una respuesta táctil clara (tipo Polydome)
72 teclas PLU y 36 teclas de función

Impresora

Velocidad de impresión: 100 mm/seg.
Tamaño de etiqueta: Máx. ancho-60 mm y largo-290 mm

Interfaz

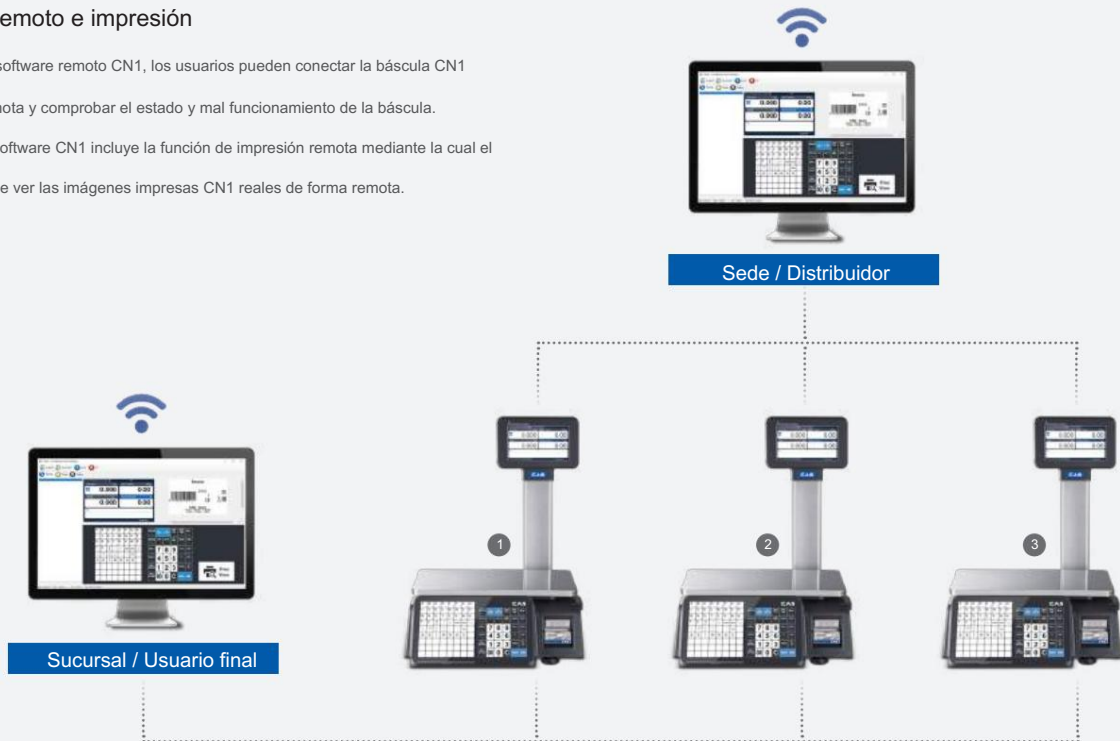
- 1) Puerto USB para escáner de código de barras, teclado, memoria USB
- 2) LAN para el sistema de red de pesaje
- 3) RJ11 para cajón de dinero
- 4) RS-232C para impresora externa, PC
- 5) LAN inalámbrica para Wi-Fi (opcional)



■ Característica

Control remoto e impresión

A través del software remoto CN1, los usuarios pueden conectar la báscula CN1 de forma remota y comprobar el estado y mal funcionamiento de la báscula. Además, el software CN1 incluye la función de impresión remota mediante la cual el usuario puede ver las imágenes impresas CN1 reales de forma remota.



Actualización remota de firmware a través de Ethernet El usuario

puede actualizar el firmware de CN1 de forma remota cuando está conectado a una red Ethernet inalámbrica o por cable.

Además, las actualizaciones de firmware se pueden realizar fácilmente conectando unidades flash USB o RS-232C como antes.



Pantalla de 7" con colores vivos

Mediante pantalla a color de 7" con Resolución de 800X480 y

Interfaz de usuario fácil de usar, es fácil verificar la información y el peso del producto y operar una báscula.



PLU y teclas de función programables

CN1 tiene 72 teclas PLU y 36 teclas de función. Además, puede almacenar hasta 10,000 PLU y transferir rápidamente datos de PLU para báscula a computadora o computadora a báscula a través de Wi-Fi o RS-232C.



Especificación

MODELO	CN1			
Máx. Intervalo de capacidad	6/15 kg	15/30 kg	15/30 libras	30/60 libras
Máx. Alto	2/5 g	5/10 g	0,005/0,01 libras	0,01/0,02 libras
Tasa de conversión A/D	-5,998 kg	-9,995 kg	-9,995 libras	-29,99 libras
Tipo de medición	Aprox. 8 veces/seg.			
Tamaño del plato	Célula de carga			
Llave	380x250mm			
Mostrar	72 teclas PLU, 36 teclas de función, 144 PLU			
Velocidad de impresión	Pantalla a color de 7" (800 x 480)			
Resolución de impresión	100 mm/s			
Tamaño de la etiqueta	202 ppp			
Tipo de código de barras	Ancho: 40 mm ~ 60 mm / Largo: 30 mm ~ 290 mm			
Impresora Temp. de funcionamiento	UPC, EAN13, I2OF5, CODE128, barra de datos GS1, código QR			
Fuerza	Impresión térmica directa			
	-10°C ~ 40°C (14°F ~ 104°F)			
	CA 100~240V 50/60Hz 1.5A			

Dimensión

